



## Porträt Firmenmitglieder

In der Mitgliederstruktur des LBI Fördervereins bilden die Firmenmitglieder das tragende Gerüst – nicht nur aufgrund der finanziellen Beiträge. Im LBI-Network stellen wir unsere Firmenmitglieder vor und berichten über Projekte und Kooperationen mit dem Lehrstuhl für Bauprozessmanagement und Immobilienentwicklung.

## Unternehmensprofil

Die Lindner Group ist Europas führender Spezialist in den Bereichen Innenausbau, Fassadenbau und Isoliertechnik. Das Familienunternehmen verfügt über 50 Jahre Erfahrung im „Bauen mit neuen Lösungen“, der Entwicklung und Ausführung von individuellen und fortschrittlichen Projektlösungen. Mit weltweit 6000 Mitarbeitern betreibt Lindner vom bayerischen Arnstorf aus Produktionsstätten und Tochtergesellschaften in mehr als 20 Ländern. Seit Beginn der Geschäftstätigkeit im Jahr 1965 war es der Anspruch von Hans Lindner, seinen Kunden ein komplettes Gebäude ohne Schnittstellen anbieten zu können. Heute stellen 'Konzepte – Produkte – Service' das umfassendste Angebotsspektrum auf dem Markt dar, um allen gerecht zu werden.



## Unternehmensvorstellung

### Lindner Group



**Bahnt Euch Euren individuellen Weg bei der Lindner Group, einem niederbayerischen Familienunternehmen mit innovativem Weitblick.**

Die Lindner Group ist Europas führender Spezialist für Gebäudehülle, kompletten Innenausbau, Isoliertechnik und baurelevante Dienstleistungen. Gegründet 1965 im niederbayerischen Arnstorf, erbringen wir über ein internationales Netzwerk mit einer heute einzigartigen Leistungskette „Konzepte-Produkte-Service“ komplette, maßgeschneiderte Baulösungen für unsere Kunden. Als verantwortungsbewusstes Familienunternehmen legen wir besonderen Wert auf eine nachhaltige Entwicklung und setzen in der Produktion und auf den Baustellen weltweit auf zukunftsorien-

tiertes Energiemanagement und angewandten Umweltschutz.

Zur Lindner Group gehören darüber hinaus das Schlossparkhotel Mariakirchen, das Schlossbräu Mariakirchen, die mk|hotels und die Hans Lindner Stiftung.

## Absolventenbericht Praktischer Einstieg bei der Lindner Group

Kristina Raith ist Personalreferentin und betreut Hochschulabsolventen. Sie spricht mit Matthias Engl über seinen Berufseinstieg als Entwicklungsingenieur Fassade in der Abteilung Forschung und Entwicklung bei der Lindner Group.

## Und wie sieht dein Tag als Entwicklungsingenieur bei Lindner aus?

Das ist komplett verschieden. Das Schöne ist, dass ich nicht bloß im Büro sitze, sondern viel unterwegs bin. Hauptsächlich beschäftige ich mich mit Produktentwicklungen sowie der Planung von Fassadenmustern. Die Bereiche Schallschutz, Statik, Brandschutz und Thermische Bauphysik arbeiten hierbei eng zusammen, was ich sehr interessant finde. Zudem betreue ich den firmeneigenen Fassadenprüfstand und seit kurzem auch eine Klimakammer, mit welcher wir zahlreiche Versuche für unsere Fassaden durchführen können. Die Arbeit ist sehr vielseitig und ich erhalte ein umfassendes Bild aller Prozesse. Fassade ist einfach so viel mehr als nur verputzte Wände und ein paar Fenster.

## Was gefällt dir an deiner Arbeit besonders gut?

Zum einen der Abwechslungsreichtum, zum anderen die Größe der Projekte. Es macht mich schon stolz, an großen, repräsentativen Bauten beteiligt gewesen zu sein. Letztes Jahr war ich mit meiner Frau in London und wir haben einen ganzen Tag nur damit verbracht, mit der U-Bahn von Bauvorhaben zu Bauvorhaben zu fahren.

## Was gefällt dir an Lindner?

Lindner habe ich von Anfang an als sehr familiär erlebt. Wir haben bei uns ein angenehmes Arbeitsklima und der Umgang unter Kollegen ist recht freundschaftlich. Man findet hier immer eine offene Tür und ein offenes Ohr. Außerdem gibt es zahlreiche Möglichkeiten, um sich beruflich oder persönlich weiterzubilden. Damit verbunden sind natürlich Aufstiegsmöglichkeiten oder die Chance für berufliche Veränderungen. Der Spaßfaktor kommt dabei aber auch nicht zu kurz. Es gibt ein jährliches Betriebsfest und eine Skimeisterschaft. Zusätzlich kann man Urlaub in einem der Lindner-Ferienhäuser machen.

## Was würdest du einem Studenten bzw. Berufseinsteiger raten?

Als Student sollte man Praktika oder Ferienjobs machen. Dabei lernt man wirklich viel. Es ist sinnvoll, wenn man vorab in ein Unternehmen „reinschnuppert“. Au-

ßerdem empfehle ich, nach dem Studium für ein paar Wochen ins Ausland zu gehen, um neue Erfahrungen zu sammeln.

Im Beruf ist es gut, Initiative zu zeigen und sich ständig weiterzubilden – ob über Schulungen, Internetrecherche oder Fachliteratur. Wichtig ist es auch, keine Scheu zu haben nachzufragen. Wir haben bei uns viele Fachabteilungen. Oft ist ein Problem innerhalb weniger Minuten gelöst, wenn man jemanden hat, der sich damit schon einmal beschäftigt hat.

Arbeit sollte man als großes Team sehen. Dann macht es richtig Spaß.

## Lindner Talents

Das Programm Lindner Talents begleitet bei uns alle Studenten – von individueller, persönlicher Betreuung über ein Patenmodell bis hin zu regelmäßigen Rückmeldungs- und Laufbahngesprächen. Lindner bildet Fach- und Führungskräfte aus eigenen Reihen aus und setzt hier an dieser Stelle die Basis für eine weitere gemeinsame Zukunft! Mit Lindner Talents Plus möchten wir mit unseren Studenten weiterhin Kontakt halten, indem wir ihnen die Möglichkeit geben, praktische Erfahrungen zu sammeln, sie ständig über Unternehmensneuigkeiten informieren, einen Mentor zur Seite stellen und ein Netzwerk unter ehemaligen und aktuellen Studierenden herstellen.

## Augewählte Projekte:



U4 - Haltestelle HafenCity Universität



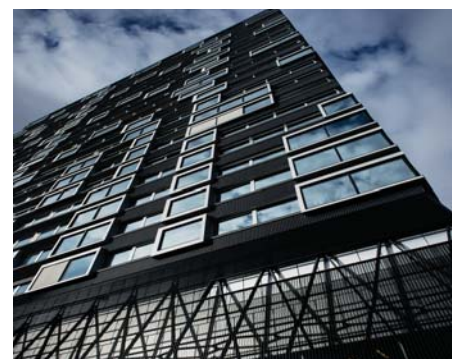
Dubai Metro - Red Line / Green Line



Barajas Airport, Madrid



Kö-Bogen, Düsseldorf



Hard Turm Park, Zürich

## Praxiserfahrung bei Lindner

Die Lindner Group bietet regelmäßig Abschlussarbeiten, Werkstudententätigkeiten, Praktika oder Beschäftigung in den Semesterferien an. Hier können Studenten praktische Erfahrungen sammeln, ihr persönliches Netzwerk ausbauen wie auch einen Direkteinstieg ins Unternehmen so einfach wie möglich gestalten.

## LBI-Kontakt



Personalreferentin  
Kristina Raith  
Tel.: +49 8723/20-3640  
Fax: +49 8723/20-13640  
Kristina.Raith@Lindner-Group.com